

A. Y.

Düyek

98

NIHAVEND ŞARKI

Beste: ALÂEDDİN YAVAŞCA

20. 8. 1963 - Beşiktaş.

1

ARANAĞME

①

YÂ-RİN TAT-Lİ BA-KIŞ-LA-RI GÖ-NÜL-LE-RE A-KIŞ-LA-RI

GÖĞ-SÜNE GÜL TA-KIŞ-LA-RI ÇAP-KIN-CA AL-DA-TIŞ-LA-RI

BA-ŞI-MIZ-DA ES-Tİ GEÇ-Tİ

②

İLK-BAHARIN SÜN-BÜL-LE-RI BAH-ĞE-NİN RENK RENK GÜL-LE-RI

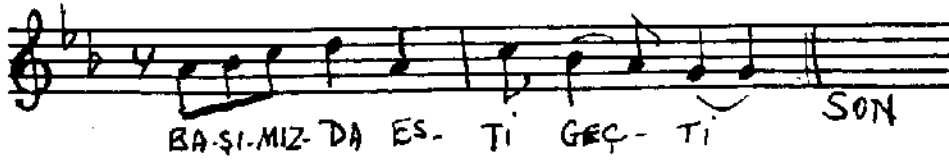
ŞA-KIR-DA-YAN BÜL-BÜL-LE-RI YÂ-RİN D. TAT-Lİ DİL-LE-RI

KAL-Bİ-Mİ-Zİ YAK-Tİ GEÇ-Tİ

③

DİL-DE-DİR GÖ-NÜL DİL-DE-DİR Yİ-NE KA-PIL-DI SEL-DE-DİR

AŞ-KIN ŞAR-KI-SI TEL-DE-DİR YÂ-RİN HA-VA-SI YEL-DE-DİR



Dr. Alâeddin Yavaşca 3677/Ş.XII

Yârin tatlı bakışları

Gönüllere akışları

~~Göğsüne gül takışları~~

Çapkınca aldatışları

Başımızda esti geçti

~~XXXXXXXXXX~~

~~İlkbaharın sümbülleri~~

Bahçenin renk renk gülleri

Şakırdayan bülbülleri

~~Yârin o tatlı dilleri~~

~~Kalbimizi yaktı geçti~~

XXXXXXXXXXXX

~~Dildedir gönül dildedir~~

~~Yine kapıldı seldedir~~

Aşkın şarkısı teldedir

Yârin havası yeldedir

~~Başımızda esti geçti.~~